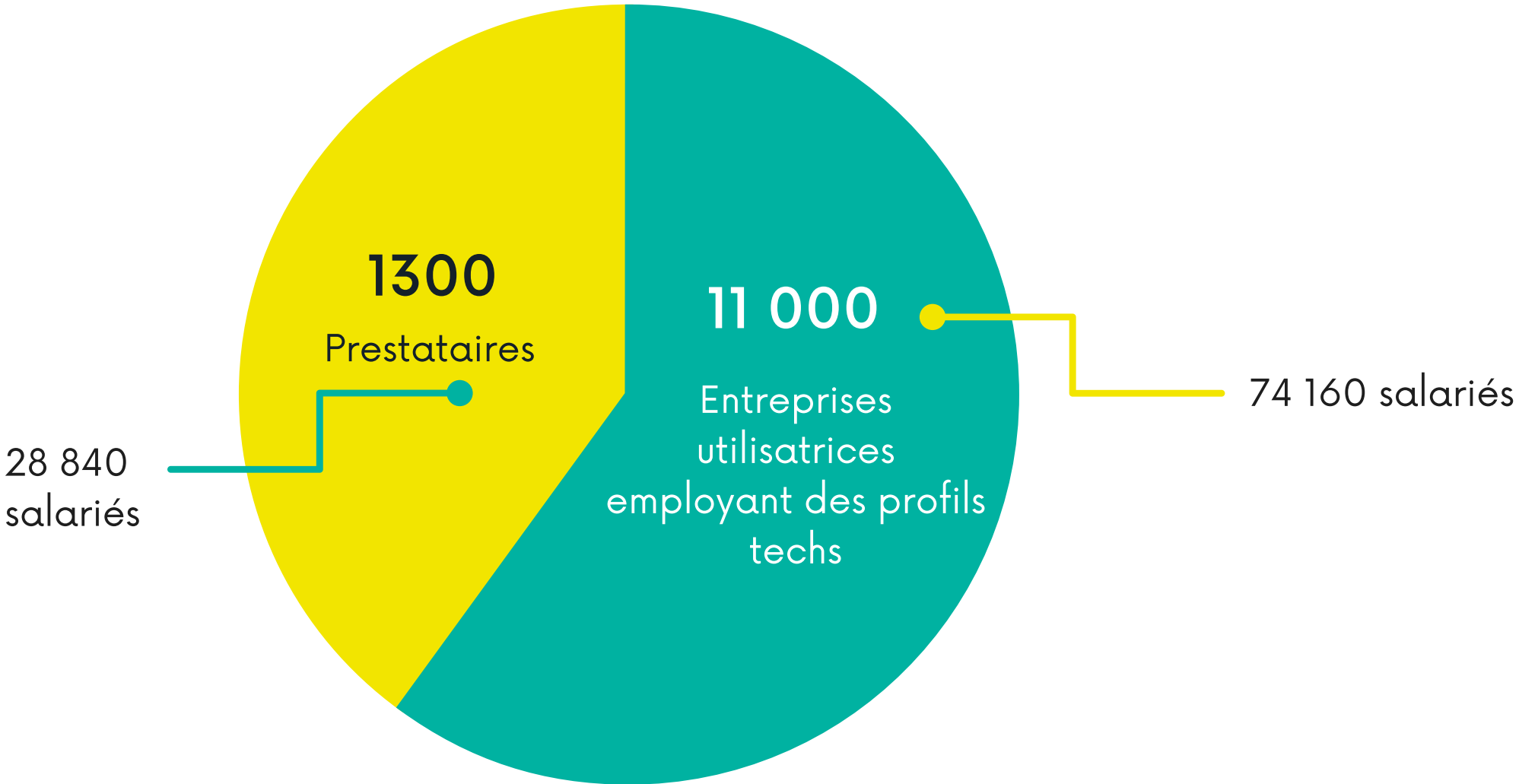


# "Observatoire Régional des Compétences Numérique" - Synthèse enquête 2020

2020

Observatoire  
régional des  
compétences du  
numérique

# FOCUS EFFECTIFS DU NUMÉRIQUE\*



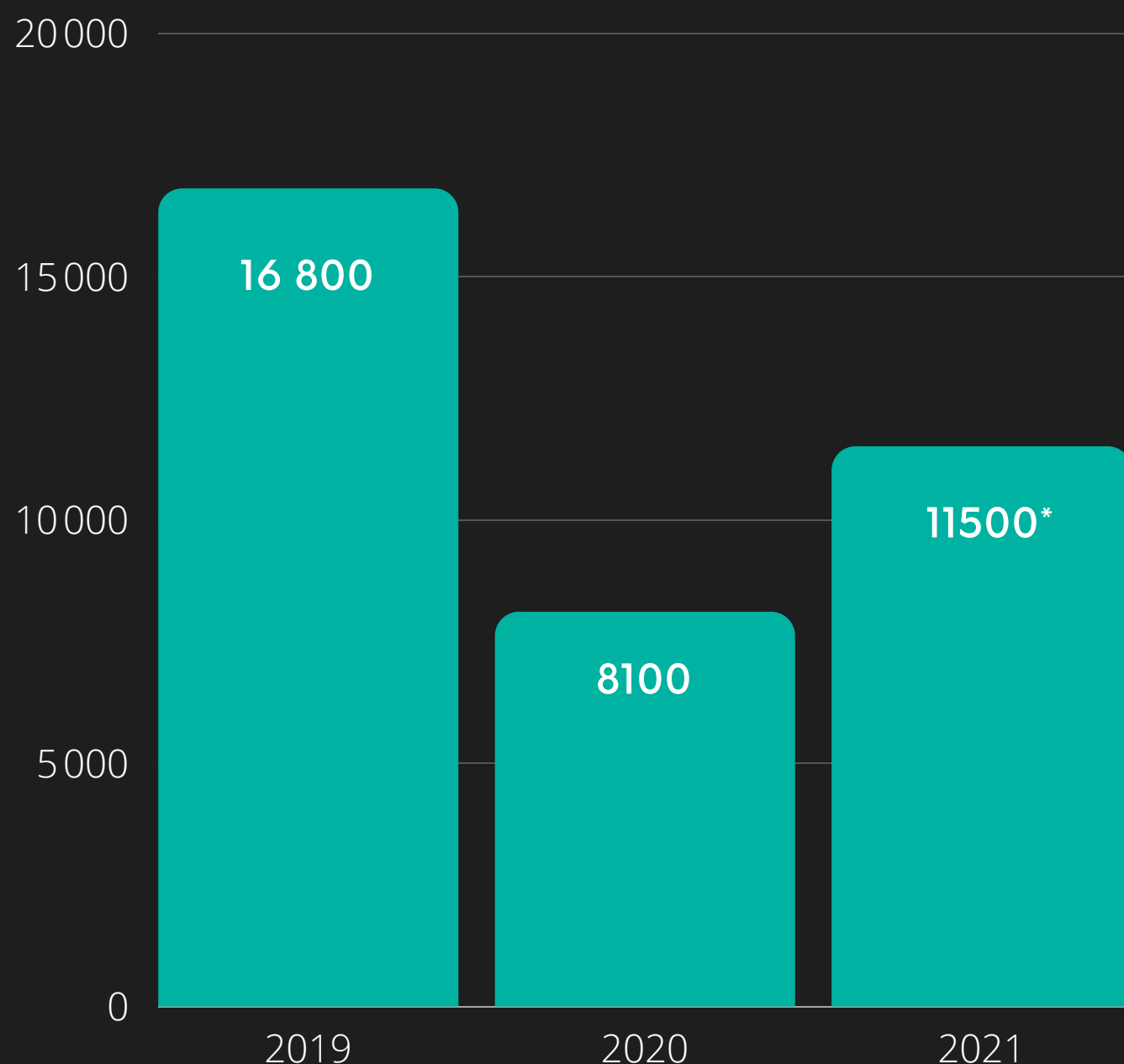
Le numérique c'est 7% des emplois en Pays de la Loire

**103 000**

Le nombre d'emploi dans le numérique en Pays de la Loire, légère hausse par rapport à 2019 (101 000)



# FOCUS RECRUTEMENTS



Nombre de recrutements en Pays de la Loire

Malgré la baisse du nombre de recrutements en 2020 par rapport à l'année précédente, plus de la moitié des entreprises prestataires ont augmenté leurs effectifs en 2020.

Les principaux postes sur lesquels les entreprises prestataires ont recruté en 2020



DÉVELOPPEMENT  
ET TEST



DÉVELOPPEMENT  
COMMERCIAL



MARKETING  
COMMUNICATION DIGITALE

Les softs skills sont les compétences qui font le plus défaut aux profils débutants (autonomie, rigueur, communication, relation client) tout comme la gestion de projet.

Concernant les personnes recrutées en 2020, on note une forte hausse des profils très confirmés.

## FOCUS ALTERNANCE



**+ 18%**

D'alternants dans les entreprises prestataires par rapport à 2019



**+ 3%**

D'alternants dans les entreprises utilisatrices par rapport à 2019

## FOCUS STAGES



**+ 0,4%**

D'alternants dans les entreprises prestataires par rapport à 2019



**+ 0,6%**

D'alternants dans les entreprises utilisatrices par rapport à 2019

## FOCUS FORMATION



**74%**

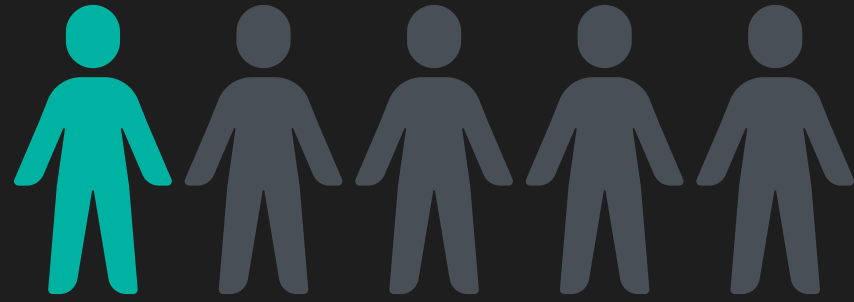
Des entreprises prestataires prévoient des formations pour leurs équipes dans les 12 prochains mois (73% en 2019)



**+ 6%**

Une tendance légèrement à la hausse chez les entreprises utilisatrices 57% en 2020 contre 51% en 2019

# FOCUS MIXITÉ\*



19% de femmes dans les effectifs numériques (identique en 2019)

26% des embauches sont des femmes chez les prestataires



15% des embauches sont des femmes dans les entreprises utilisatrices

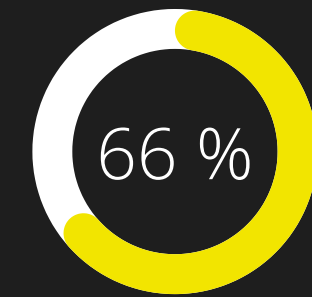


 + 8% des candidatures féminines chez les entreprises prestataires

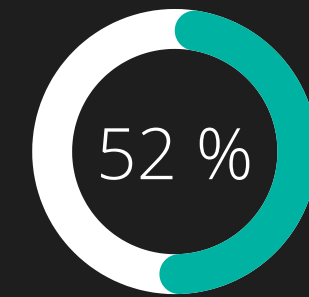
 - 4% des candidatures féminines chez les entreprises utilisatrices

# FOCUS NUMERIQUE RESPONSABLE & RSE

Pourcentage des entreprises qui prennent en compte l'impact environnemental et sociétal du numérique

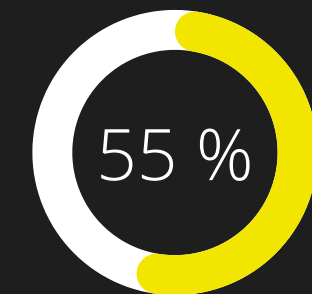


Prestataire

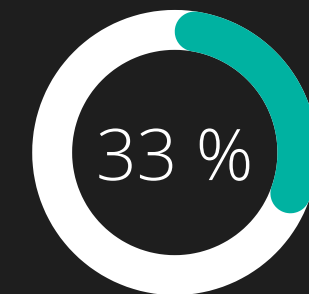


Entreprise utilisatrice

Pourcentage des entreprises qui se considèrent comme fortement impliquées dans la RSE



Prestataire



Entreprise utilisatrice